

**7 Configuration du navigateur Internet  
Configuration of the Internet browser**



- 1) Dans Internet Explorer, cliquer sur "Outils"
- 2) Cliquer sur Options Internet...puis sur l'onglet Connexion
- 3) Sélectionner "Ne jamais établir de connexion"
- 4) Cliquer sur Paramètres réseau...
- 5) Vérifier que tout soit bien décoché et cliquer sur OK
- 6) Cliquer sur OK et aller à l'étape 3

- 1) In IE menus click on "tools"
- 2) Click on internet options...then on connection tab
- 3) Select "Never dial up a connection"
- 4) Click on network settings
- 5) Verify that everything is unselected
- 6) Click on OK and go to step 3

**8 Configuration du réseau sans fil Wi-Fi**



- 1) Cliquer sur l'icône Wi-Fi
- 2) Sélectionner le réseau Wi-Fi qui apparaît
- 3) Une fois connecté fermer la fenêtre et passer à l'étape 3.

- 1) Click on Wi-Fi icon in the task bar
- 2) Select the Wi-Fi network which appear
- 3) Once you are connected close the window and go to step 3

**Pour fermer votre session, débranchez le câble réseau  
To stop your session, unplug the network cable**

L  
A  
P  
T  
O  
P  
C  
O  
N  
N  
E  
C  
T  
I  
O  
N

C  
O  
N  
N  
E  
X  
I  
O  
N  
P  
O  
R  
T  
A  
B  
L  
E

Plug & Surf System\*

\*vous branchez, vous surfez

INTERNET



HOTSPOT  
USER GUIDE

- 1** Si vous avez une carte Wi-Fi, passer à l'étape 8  
If you have a Wi-Fi card, go to step 8

Si vous n'avez pas de carte Wi-Fi, brancher le câble réseau sur votre portable

If you don't have a Wi-Fi card, connect the network cable to your laptop



- 2** **Allumer votre portable**  
**Start your laptop**



- 3** Lancer votre navigateur et accéder à l'adresse:  
Launch your browser and go to:

**<http://laptop.cybertable.com>**

Si l'écran de login n'apparait pas à l'écran passer à l'étape 5  
If the login screen doesn't appear, go to step 5



- 4** <http://laptop.cybertable.com>

Entrer votre ticket dans la zone ticket

Type your ticket code in the textbox



Patience un instant...  
Une page s'affiche avec votre crédit, laissez la ouverte !  
Vous êtes connecté :

Wait a second...  
A PopUp will appear with your credit left.  
Don't close it.  
You are now connected



**Pour fermer votre session, débranchez le câble réseau**  
**To stop your session, unplug the network cable**

Si vous n'accédez pas à l'écran de connexion, suivez les instructions suivantes  
If you cannot reach the third step, please follow on the instructions below

- 5** **Configurer votre connexion réseau en IP automatique**  
**Configure your network connection with a automatic IP**

- 1) Cliquer sur **Démarrer**, puis **Panneau de configuration**
- 2) Cliquer deux fois sur **connexions réseau**
- 3) Faites un clic droit sur l'icône **Connexion au réseau local**
- 4) Cliquer sur Propriétés

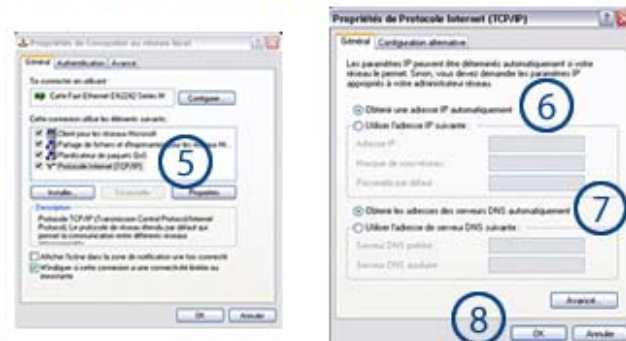
- 1) Click on **Start** then select **Configuration panel**
- 2) Click two times on **network connections**
- 3) Right click on **local network connection**
- 4) Click on properties



- 6**
- 5) Cliquer deux fois sur Protocole Internet TCP/IP
  - 6) Sélectionner "Obtenir une adresse IP automatiquement"
  - 7) Sélectionner "Obtenir les adresses des serveurs DNS automatiquement"
  - 8) Cliquer sur OK
  - 9) Cliquer sur Fermer

- 5) Click twice on TCP/IP internet protocol
- 6) Select "get automatically an IP address"
- 7) Select "get automatically DNS servers addresses"
- 8) Click on OK
- 9) Click on close

**Maintenant réessayez l'étape 3. Si vous n'êtes toujours pas connecté aller à l'étape 7.**  
**Now try again step 3. If you are still not connected, please follow step 7**



**Pour fermer votre session, débranchez le câble réseau**  
**To stop your session, unplug the network cable**