

# Connecting your laptop to the **NEPTUNE INTERNET Network**

## Connecter votre ordinateur portable au **Réseau INTERNET NEPTUNE**

### ETAPE 1: Commençons / **Let's start**

Branchez votre carte Wifi **OU** un câble réseau.  
**Plug your Wifi card OR a network cable.**

Démarrez ensuite votre ordinateur.  
**Then start your computer.**



### ETAPE 2: Identifiez-vous / **Log on**

1. Pour une connexion Wifi choisissez le réseau **internet-ici** et lancez votre navigateur internet.

Pour une connexion par câble lancez votre navigateur internet.

2. Si l'écran de login apparaît, **réglez votre navigateur afin qu'il puisse accepter les pop-up** et entrez le login apparaissant sur votre ticket.

Si aucune page n'est affichée, essayez de désactiver votre firewall/anti-virus (norton antivirus, Avast...) puis tapez dans votre barre d'adresse: **laptop.cybertable.com**  
Si vous n' accédez pas à la page de login, passez à l'étape suivante.

1. For a Wifi connection choose the **internet-ici** network.

Launch your internet browser.

2. If you can reach the Login page, **set your browser to allow pop-up** and **enter the login** written on your ticket.

If you can not reach this page, try to disable your firewall/anti-virus (Norton Anti-virus, Avast...) and type the address: **laptop.cybertable.com**

If you can't reach the login page, go to the next stage.



Tarifs	
1/4 heure	2 €
1/2 heure	3 €
1 heure	5 €
2 heures	8 €
5 heures	18 €

Ticket / Compte

Connexion

Neptune Internet Services - Grenoble - France - www.neptune.fr

La consultation internet doit être conforme aux lois en vigueur (droits d'auteur, respect de la personne humaine, délit d'incitation à la haine raciale). N'est pas admise la consultation des sites contraires à la législation française, notamment ceux faisant l'apologie de la violence, de pratiques illégales ou de discriminations, les sites contraires à la morale (pornographie, etc.).



# Connecting your laptop to the NEPTUNE INTERNET Network

## Connecter votre ordinateur portable au Réseau INTERNET NEPTUNE

### ETAPE 3a : Configuration Windows XP STAGE 3a : Windows XP configuration

- 1 Cliquez sur *Démarrer* , puis *Panneau de configuration*.  
Si vous avez le message « *choisissez une catégorie* » Cliquez dans la marge de la fenêtre sur *Basculer vers l'affichage classique*.
- 2 Allez dans *Connexions réseau*.  
Faites un clic droit sur l'icône **Connexion réseau** sans fil et cliquer sur *propriétés*.
- 3 Cliquez deux fois sur *Protocole internet TCP/IP* et Sélectionnez :
  - *Obtenir une adresse IP automatiquement*
  - *Obtenir des serveurs DNS automatiquement.*

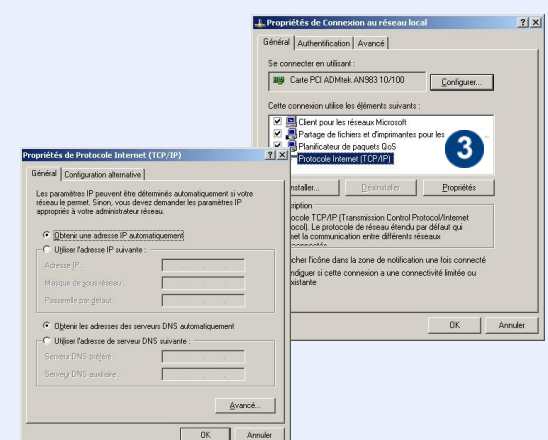
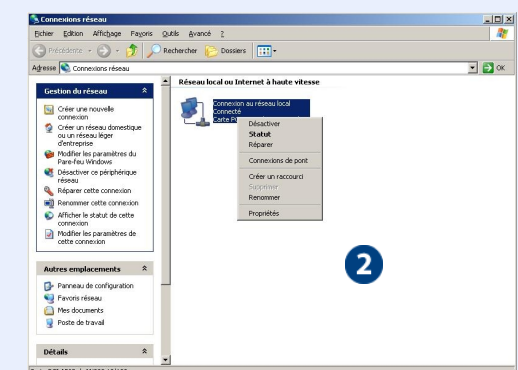
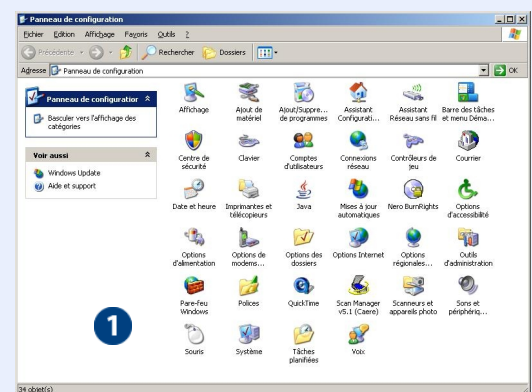
Cliquez sur *OK*.  
Cliquez sur *Fermer*.

Fermez votre navigateur Internet et réessayez.  
**Si vous ne pouvez toujours pas atteindre la page de login, passer à l'étape n°4.**

- 1 Click on *Start*, then *control pannel*.  
If you can read « *pick a category* »  
Click on your left on *switch to classic view*.
- 2 Go in *network connections*.  
Right click on the **wireless network connection** and click on *properties*.
- 3 Click twice on *TCP/IP Internet protocol* and select :
  - *Get automatically an IP adress*
  - *Get automatically DNS server adresses*

Click on *OK*  
Click on *Close*

Close your browser and retry to connect.  
**If you can not still reach the login page go to the stage n°4.**



# Connecting your laptop to the **NEPTUNE INTERNET Network**

## Connecter votre ordinateur portable au **Réseau INTERNET NEPTUNE**

### ETAPE 3b : Configuration Windows Vista STAGE 3b : Windows Vista configuration

- 1 Allez dans votre *panneau de configuration*, puis dans le *centre réseau et partage*. Cliquez ensuite sur *Gérer les connexions réseaux*.
- 2 Faites maintenant un click droit sur votre connexion *réseau sans fil*, et sélectionner *Propriétés*.
- 3 Faites un double click sur *Protocole Internet version 4 (TCP/IPv4)* et cocher les cases :
  - *Obtenir une adresse ip automatiquement*
  - *Obtenir les adresses des serveurs DNS automatiquement*

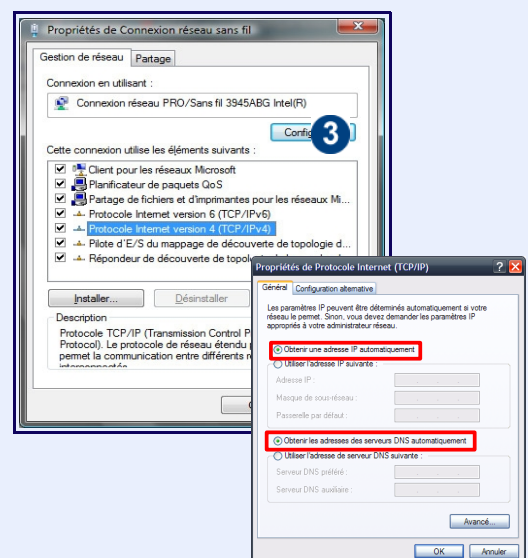
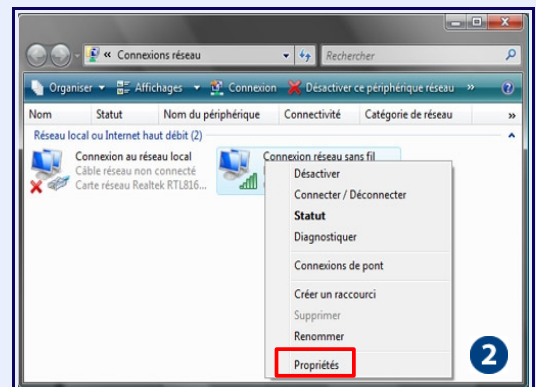
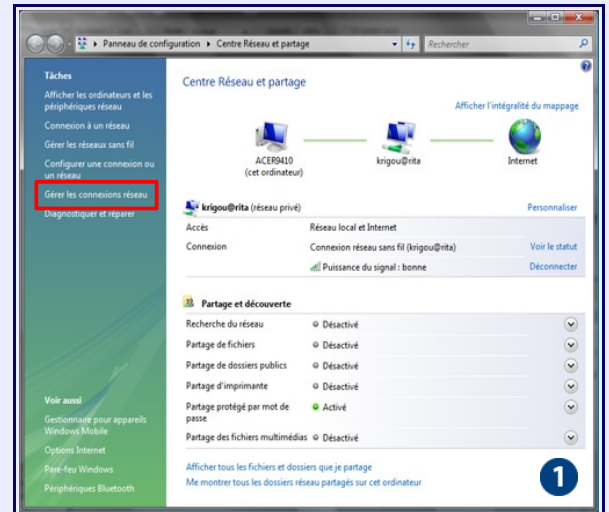
Fermez votre navigateur Internet et réessayez de vous connecter.

**Si vous ne pouvez toujours pas atteindre la page de login, passer à l'étape n°4.**

- 1 Go to your *control panel* and click on *Network and sharing center*. Click now on *Manage network connections*.
- 2 Then right click on your "*wireless connection*" and choose *properties*.
- 3 Double click on *Internet protocol version 4 (TCP/IPv4)* and select :
  - *Obtain an IP address automatically*
  - *Obtain DNS server address automatically*

Close your browser and try again.

**If you can not still reach the login page go to the stage n°4.**



# Connecting your laptop to the **NEPTUNE INTERNET Network**

## Connecter votre ordinateur portable au **Réseau INTERNET NEPTUNE**

### ETAPE 4: Réglages du navigateur **Settings of your browser**

#### 1. Si vous utilisez Internet Explorer:

Lancez le; cliquez sur *Outils*.  
Cliquez sur *options internet* puis sur l'onglet *connexion*.  
Sélectionnez *ne jamais établir de connexion*.  
Cliquez sur *paramètres réseau*,  
**Vérifiez que tout soit bien décoché** et cliquez sur *OK*.  
Cliquez sur *OK*,  
Relancez votre navigateur internet et retournez à l'étape 2.

#### 2. Si vous utilisez Firefox:

Lancez le et cliquez sur *Outils*  
Cliquez sur *options*  
Dans l'onglet général cliquez sur *paramètres de connexion*  
Cliquez sur *connexion directe à internet* puis  
Cliquez sur *OK*  
Cliquez sur *OK* et retournez à l'étape 2.

#### 1. If you use Internet Explorer:

Launch it, click on *internet options*, and on *connection tab*  
Select *never dial up a connection*  
Click on *network settings*  
**Verify that everything is unselected** then click on *OK*,  
Relaunch Internet Explorer, and go to stage 2

#### 2. If you use Firefox:

Launch it, click on *tools*  
Click on *options*  
In the first tab click on *connection settings*  
Select *direct connection to Internet* and  
click on *OK*  
Click on *OK* and go to stage 2

### Concernant vos e-mails. **About your email**

Si vous n'arrivez pas à envoyer vos mails depuis votre client mail (outlook, thunderbird...), configurez votre serveur d'envoi smtp avec l'adresse:

**smtp.cybertable.com**

If you are not able to send e-mail with your email application (outlook, thunderbird...), configure your smtp server with the address:

**smtp.cybertable.com**

